

Heppenheim, 28. März 2025

HESSEN



Vorstellung Bauprogramm 2025 im Landkreis Bergstraße

Hessen Mobil
Dezernat Planung und Bau &
Sachgebiet Presse- und Öffentlichkeitsarbeit
Südhessen

Sperrungen sind nur teilweise abgestimmt; endgültige Abstimmungen
erfolgen zeitnah zur Umsetzung





Inhalt

- Entwicklung Bauhaushalte und Bauvolumen Hessen
- Bauhaushalte und Bauvolumen Landkreis Bergstraße 2025
- Bundesmaßnahmen 2025
- Landesmaßnahmen 2025
- Kreismaßnahmen 2025
- Ansprechpartner/innen

Unsere Standorte

3.000 km Bundesstraßen
inkl. Radwege

7.200 km Landesstraßen
inkl. Radwege

5.000 km Kreisstraßen

4.989 Brücken

9 Tunnel

2.431 Lichtsignalanlagen



HESSEN





Entwicklung der Bauhaushalte (2010-2025)



aktuell (20.01.2025):
vorläufige Haushaltsführung bei
den Bauhaushalten Bund und Land

Bauprogramm 2025 Landkreis Bergstraße



Bauvolumen und Bauhaushalte Landkreis Bergstraße 2025

Baulastträger	Anzahl Projekte (laufende und neue Maßnahmen)	Bauhaushalte (in Millionen Euro)
Bund	12 (10 neue Projekte)	48,580
Land	8 (6 neue Projekte)	4,325
Kreis	7 (5 neue Projekte)	5,570

Baumaßnahmen Bundesstraßen 2025



Bauprogramm 2025 Landkreis Bergstraße

Übersicht Bundesmaßnahmen 2025



- **B 3 Radweg Heppenheim – Bensheim**
Radwegsanieuerung
- **B 3 Ortsdurchfahrt Zwingenberg (nördlich Abzweig L 3100) bis Kreisgrenze (Alsbach), 2. Bauabschnitt (bereits im Bau)**
Deckenerneuerung
- **B 37 Landesgrenze Hessen/Baden-Württemberg – Neckarsteinach (freie Strecke)**
Deckenerneuerung
- **B 38 Ortsumgehung Mörlenbach, Talbrücke Reisen**
- **B 38 Ortsumgehung Mörlenbach, Tunnel Berkersklamm**
- **B 38 Ortsumgehung Mörlenbach, Tunnel Kisselhöhe**
- **B 38 Sanierung Saukopftunnel**
- **B 38 Lichtsignalanlage Tunnelportal Ost Saukopftunnel**

Übersicht Bundesmaßnahmen 2025



- **B 47 Überführung Wasserwerkstraße bei Bürstadt (bereits im Bau)**
Bauwerksinstandsetzung
- **B 47 UF Viehtrieb bei Lindenfels/Kolmbach**
Verfüllung des Bauwerks
- **B 47 Gadernheim (Krehbergstraße) – Kolmbach**
Verbesserung der Griffigkeit
- **B 460 Stadtbach-Verdolung in Heppenheim (Querung)**
Bauwerkserneuerung

Bauprogramm 2025 Landkreis Bergstraße

HESSEN



B 3 Radweg Heppenheim - Bensheim

- **Maßnahmenart**
Radwegsanierung
- **Länge**
2,130 Kilometer
- **Verkehrsführung während der Bauzeit**
Vollsperrung des Radweges / teilweise
halbseitige Sperrung der B 3
- **Baubeginn**
Vsl. Juni 2025
- **Bauende**
Vsl. Mai 2026



Bauprogramm 2025 Landkreis Bergstraße

HESSEN



B 3 Ortsdurchfahrt Zwingenberg (nördlich Abzweig L 3100) bis Kreisgrenze (Alsbach), 2. Bauabschnitt (bereits im Bau)

- **Maßnahmenart**
Deckenerneuerung
- **Länge**
0,940 Kilometer
- **Verkehrsführung während der Bauzeit**
Abschnittsweise Vollsperrung
- **Baubeginn**
Seit März 2025
- **Bauende**
Vsl. Mai 2025



Bauprogramm 2025 Landkreis Bergstraße

HESSEN



B 37 Landesgrenze Hessen/Baden-Württemberg – Neckarsteinach (freie Strecke)

- **Maßnahmenart**
Deckenerneuerung
- **Länge**
1,8 Kilometer
- **Verkehrsführung während der Bauzeit**
Halbseitige Sperrung mit LSA
- **Baubeginn**
März 2025
- **Bauende**
Vsl. August 2025



Bauprogramm 2025 Landkreis Bergstraße

B 38 Ortsumgehung Mörlenbach, Talbrücke Reisen

- **Maßnahmenart**
Neubau Talbrücke
- **Länge**
0,400 Kilometer
- **Verkehrsführung während der Bauzeit**
Verschwenkung von Fahrstreifen /
provisorische LSA an Einmündung der Baustraße
- **Baubeginn**
Seit Februar 2025
- **Bauende**
Vsl. 2028



Bauprogramm 2025 Landkreis Bergstraße

B 38 Ortsumgehung Mörlenbach, Tunnel Berkersklamm

- **Maßnahmenart**
Tunnelneubau
- **Länge**
0,380 Kilometer
- **Verkehrsführung während der Bauzeit**
keine verkehrlichen Einschränkungen
- **Baubeginn**
Seit Oktober 2024
- **Bauende**
Vsl. 2027



Bauprogramm 2025 Landkreis Bergstraße



B 38 Ortsumgehung Mörlenbach, Tunnel Kisselhöhe

- **Maßnahmenart**
Tunnelneubau
- **Länge**
0,500 Kilometer
- **Verkehrsführung während der Bauzeit**
keine verkehrlichen Einschränkungen
- **Baubeginn**
Seit Februar 2025
- **Bauende**
Vsl. 2028



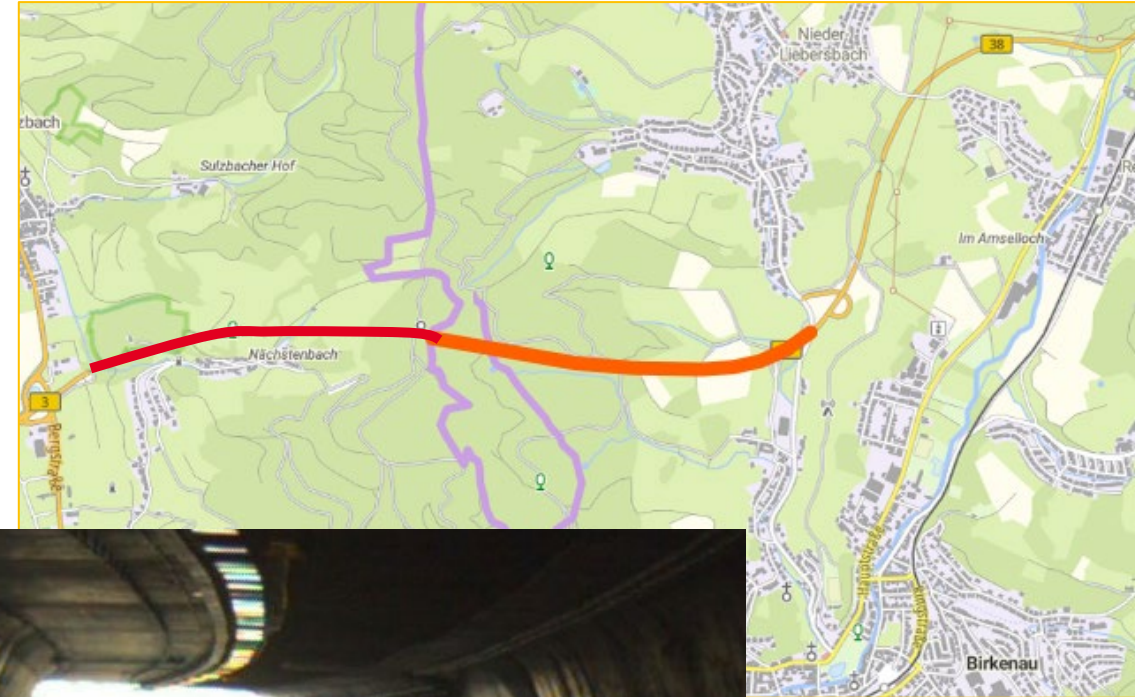
Bauprogramm 2025 Landkreis Bergstraße

HESSEN



B 38 Vorgezogene Sanierung Saukopftunnel

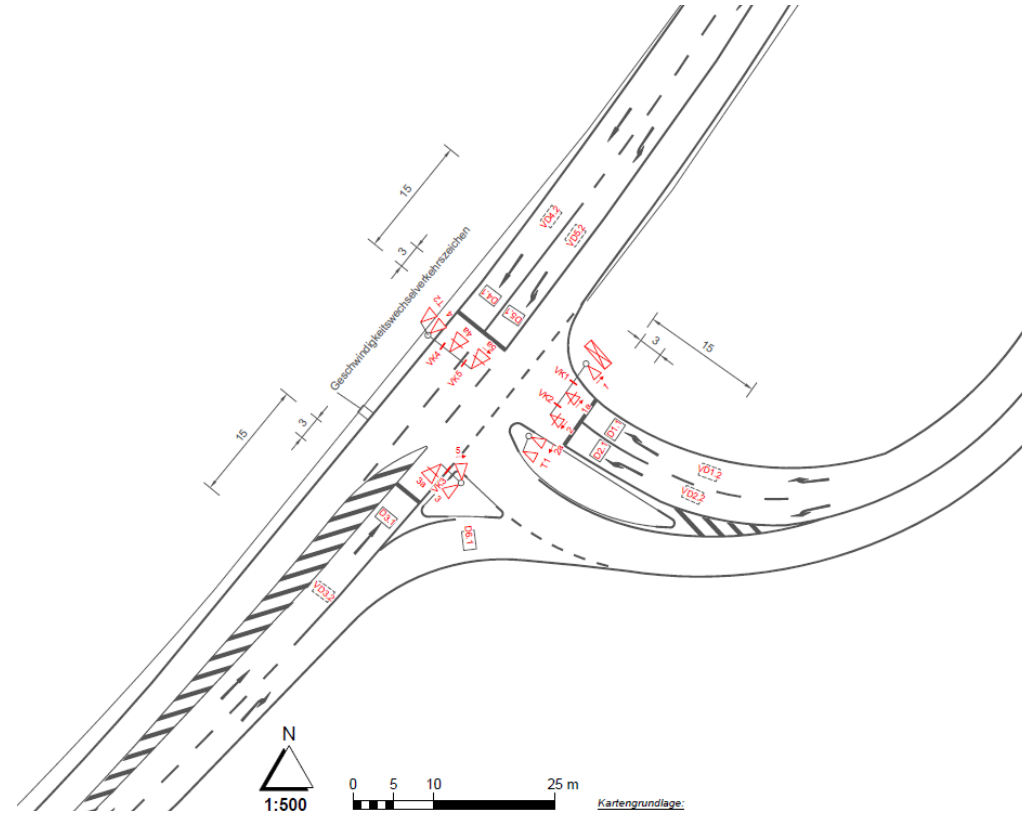
- **Maßnahmenart**
Tunnelinstandsetzung
- **Länge**
2,7 Kilometer
- **Verkehrsführung während der Bauzeit**
Vollsperrung (3 Wochen in den Sommerferien)
- **Baubeginn**
Vsl. August 2025
- **Bauende**
Vsl. September 2025





B 38 Lichtsignalanlage Tunnelportal Ost Saukopftunnel

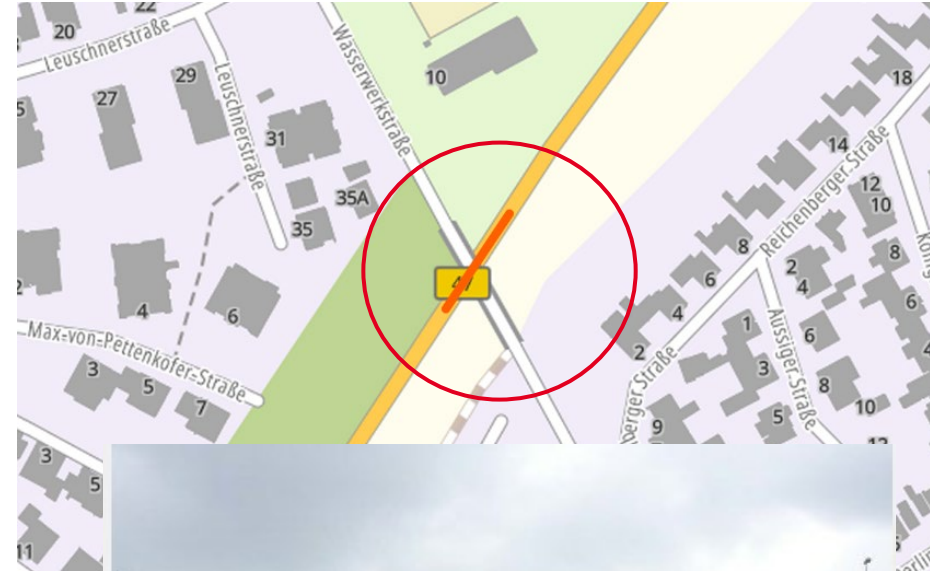
- **Maßnahmenart**
Erneuerung der Lichtsignalanlage
- **Verkehrsführung während der Bauzeit**
provisorische Lichtsignalanlage
- **Baubeginn**
vsl. Juni 2025
- **Bauende**
vsl. Juli 2025





B 47 Überführung Wasserwerkstraße bei Bürstadt (bereits im Bau)

- **Maßnahmenart**
Bauwerksinstandsetzung
- **Länge**
0,043 Kilometer
- **Verkehrsführung während der Bauzeit**
Vollsperrung der Wasserwerkstraße / Umleitung über
Wirtschaftswege /
gesonderte Umleitung der Fußgänger und Radfahrenden/
auf B 47 nur wenige Tagesbaustellen mit LSA
- **Baubeginn**
Seit Januar 2025
- **Bauende**
Vsl. April 2025





B 47 Unterführung Viehtrieb bei Lindenfels/Kolmbach

■ Maßnahmenart

Verfüllung des Bauwerks / UF-Eingang wird verschlossen und die Böschung mit Oberboden aufgefüllt

■ Länge

0,004 Kilometer

■ Verkehrsführung während der Bauzeit

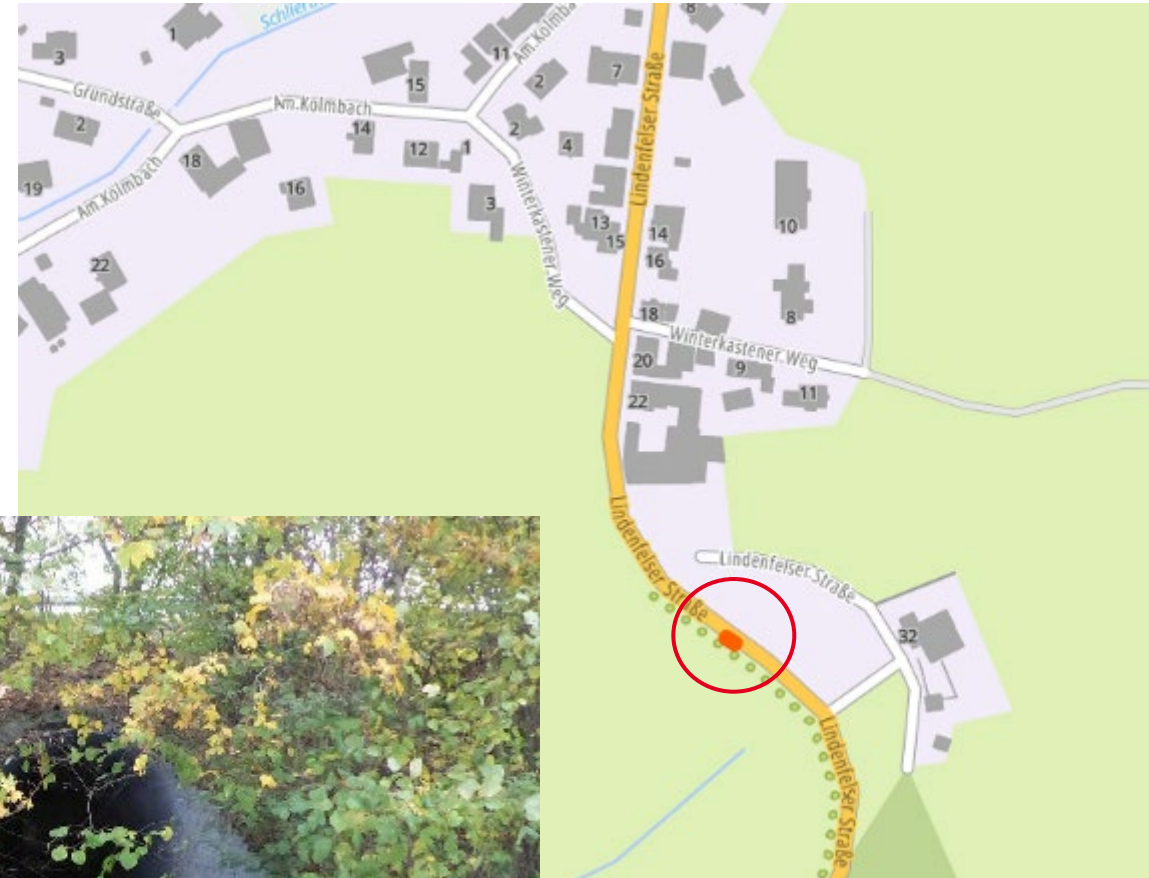
Halbseitige Sperrung mit LSA

■ Baubeginn

Vsl. Mai 2025

■ Bauende

Vsl. Juni 2025



Bauprogramm 2025 Landkreis Bergstraße

HESSEN



B 47 Gadernheim (Krehbergstraße) - Kolmbach

- **Maßnahmenart**
Verbesserung der Griffigkeit
- **Länge**
0,800 Kilometer
- **Verkehrsführung während der Bauzeit**
Vollsperrung an einem Wochenende
- **Baubeginn**
Vsl. Juni 2025
- **Bauende**
Vsl. Juni 2025





B 460 Stadtbach-Verdolung in Heppenheim (Teilbauwerk Querung-Ost)

- **Maßnahmenart**
Bauwerkserneuerung
- **Länge**
0,009 Kilometer
- **Verkehrsführung während der Bauzeit**
Vollsperrung für 6 Wochen in den Sommerferien 2025 / sonst halbseitige Sperrung
- **Baubeginn**
Vsl. Juli 2025
- **Bauende**
Vsl. 1. Halbjahr 2027



... Fragen zu den Projekten?



Baumaßnahmen Landesstraßen 2025



Übersicht Landesmaßnahmen 2025

- **L 3098 Ortsdurchfahrt Lautertal/Reichenbach**
Grundhafte Erneuerung
- **L 3105 Unterführung Ulfenbach bei Grasellenbach (bereits im Bau)**
Bauwerksinstandsetzung
- **L 3105 Unterführung Ulfenbach bei Hirschhorn/Langenthal**
Bauwerksinstandsetzung
- **L 3105 Optimierung von Bushaltestellen zur Herstellung der Barrierefreiheit**
- **L 3111 Verbreiterung und Neubau Radweg Viernheim – Landesgrenze – Muckensturm (bereits im Bau)**
Verbreiterung und Neubau Radweg
- **L 3120 Felshangssicherung Heppenheim – Juhöhe (bereits im Bau)**
Felshangssicherung
- **L 3257 Gorxheimertal/Trösel – Unter-Abtsteinach (incl. OD Unter-Abtsteinach)**
Deckenerneuerung
- **L 3408 Birkenau – Birkenau/Reisen (incl. OD Birkenau – ab Abzweig K 11)**
Grundhafte Erneuerung



Übersicht Landesmaßnahmen 2025

- **L 3408 Unterführung Liebersbach in Birkenau**
Bauwerkserneuerung
- **L 3411 Frankensteiner Straße Bobstadt**
Neubau Fußgängerschutzanlage



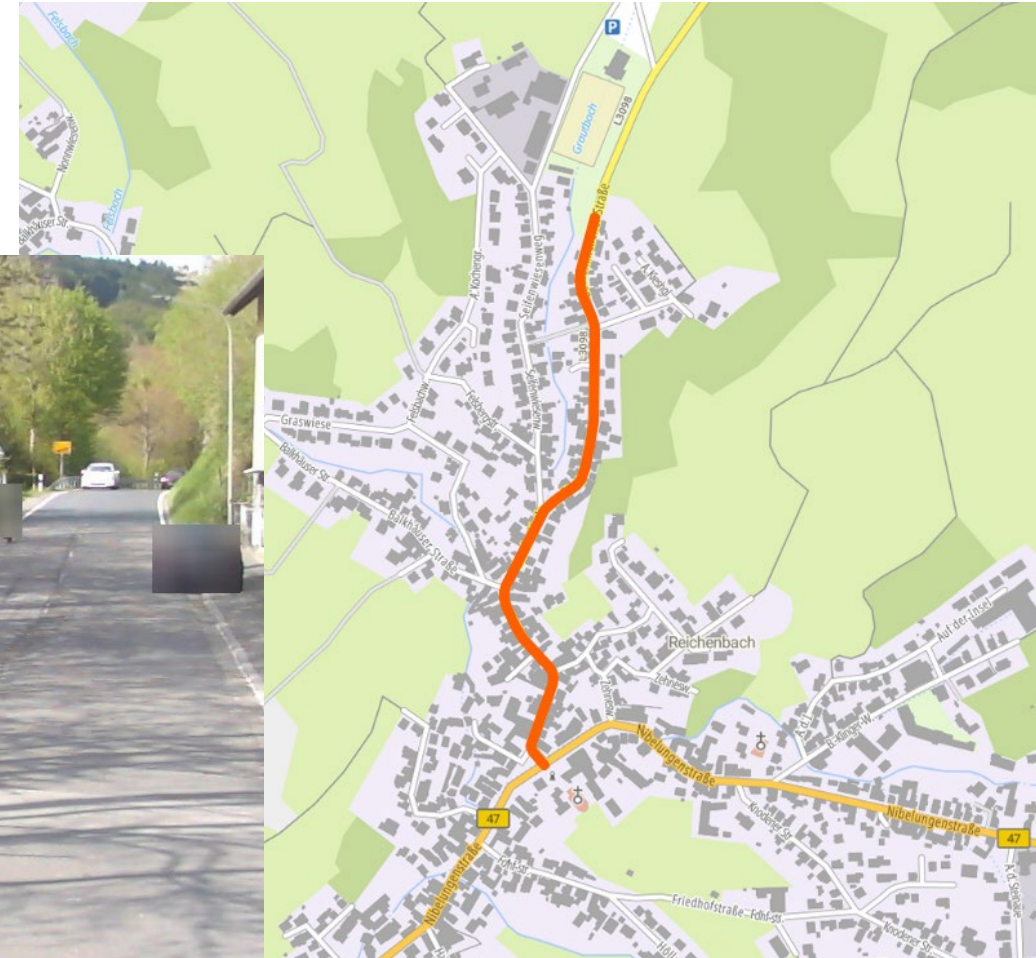
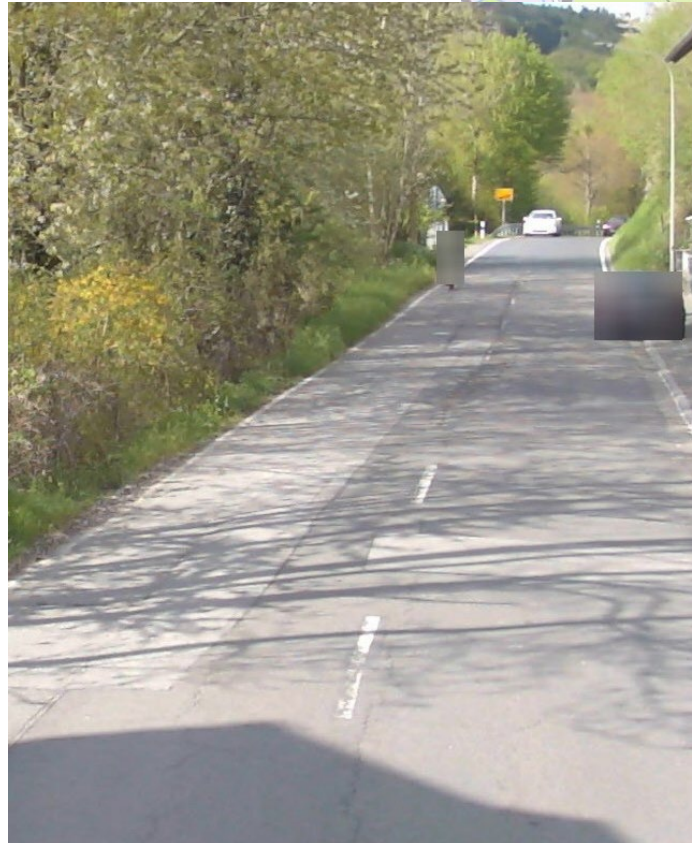
Bauprogramm 2025 Landkreis Bergstraße

HESSEN



L 3098 Ortsdurchfahrt Lautertal/Reichenbach

- **Maßnahmenart**
Grundhafte Erneuerung
- **Länge**
0,720 Kilometer
- **Verkehrsführung während der Bauzeit**
Abschnittsweise Vollsperrung
- **Baubeginn**
Vsl. Juli 2025
- **Bauende**
Vsl. November 2025



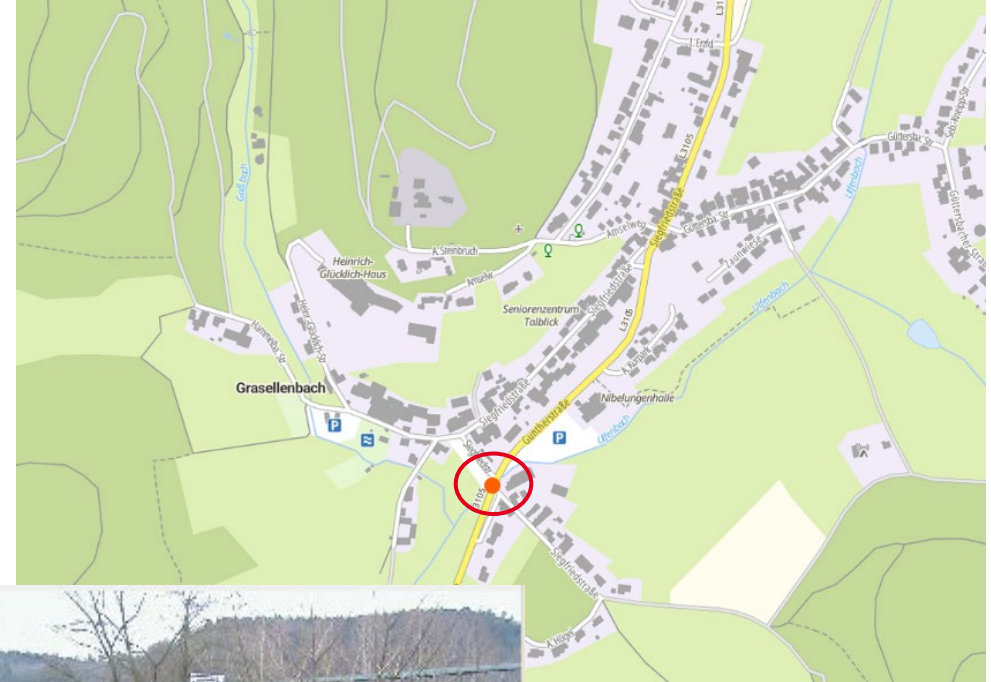
Bauprogramm 2025 Landkreis Bergstraße

HESSEN



L 3105 Unterführung Ulfenbach bei Grasellenbach (bereits im Bau)

- **Maßnahmenart**
Bauwerksinstandsetzung
- **Länge**
0,015 Kilometer
- **Verkehrsführung während der Bauzeit**
Halbseitige Sperrung mit LSA
- **Baubeginn**
Seit Februar 2025
- **Bauende**
Vsl. Juni 2025



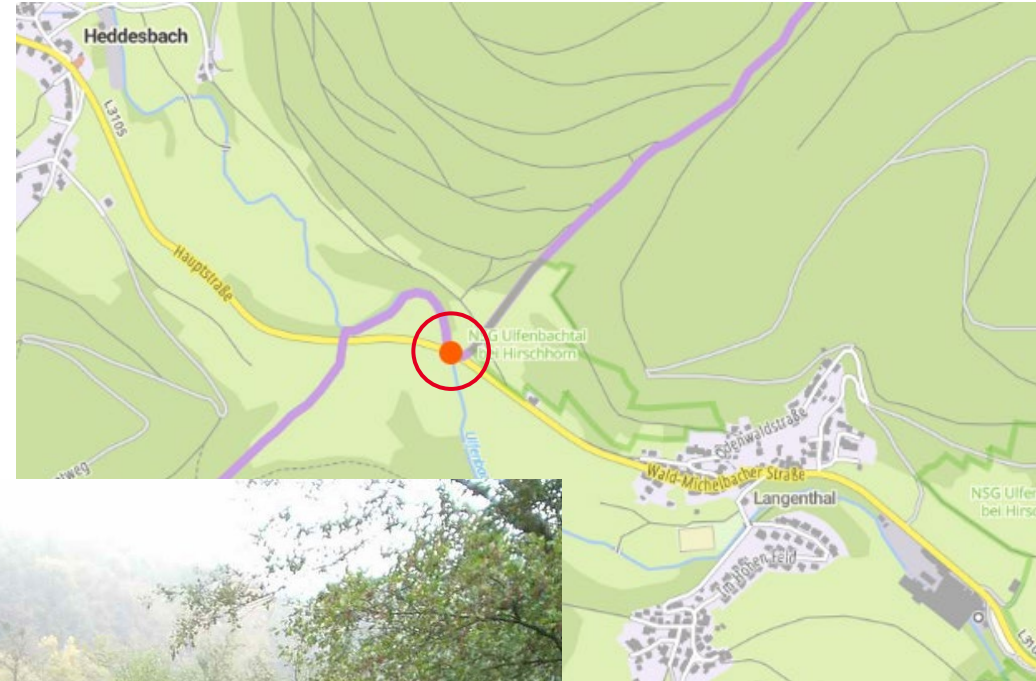
Bauprogramm 2025 Landkreis Bergstraße

HESEN



L 3105 Unterführung Ulfenbach bei Hirschhorn/Langenthal

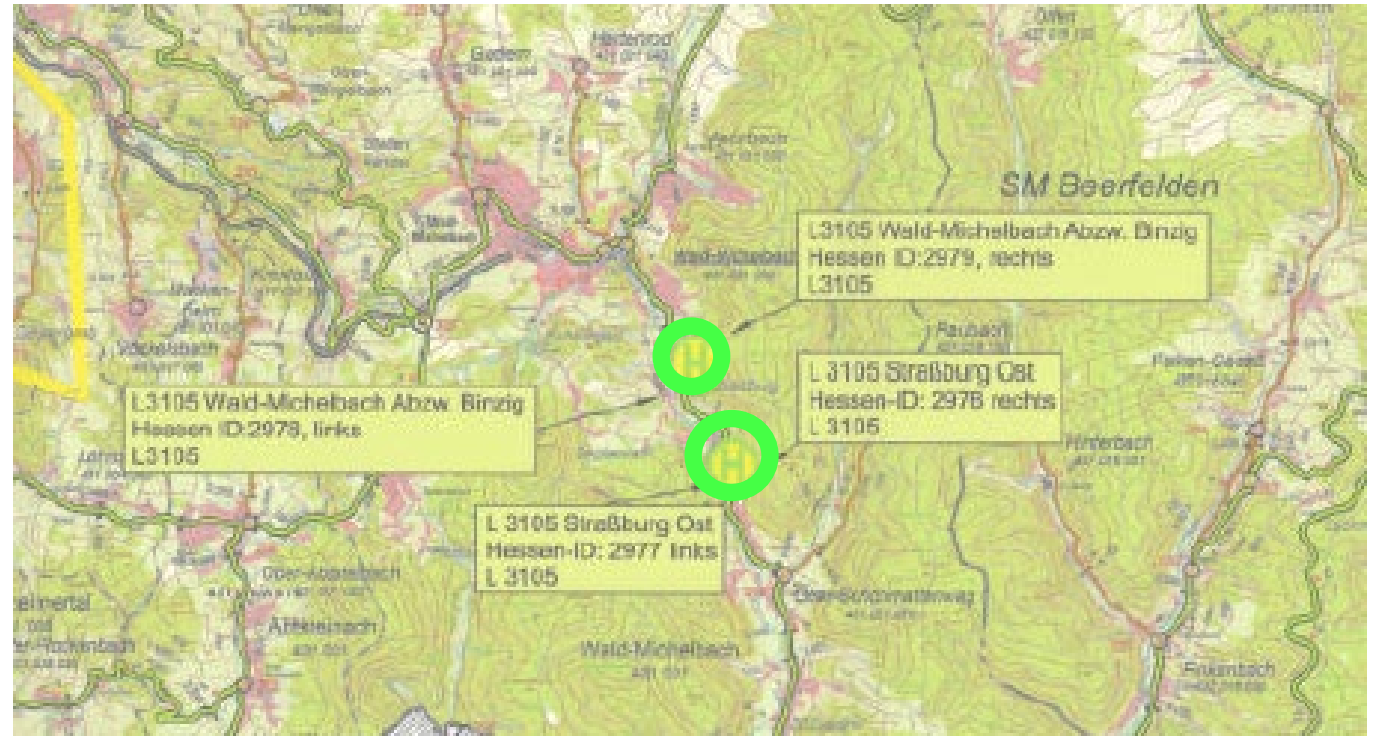
- **Maßnahmenart**
Bauwerksinstandsetzung
- **Länge**
0,013 Kilometer
- **Verkehrsführung während der Bauzeit**
Halbseitige Sperrung mit LSA
- **Baubeginn**
Vsl. August 2025
- **Bauende**
Vsl. Januar 2026





L 3105 Optimierung von Bushaltestellen zur Herstellung der Barrierefreiheit

- **Maßnahmenart**
Barrierefreier Ausbau von Bushaltestellen
- **Verkehrsführung während der Bauzeit**
Halbseitige Sperrung mit LSA
- **Baubeginn**
2025
- **Bauende**
2025



Straße	VNK	NNK	Station_Von	Station_Bis	HST Lage	Ort (ggf. nur in der Nähe)
L3105	64190690	64190640	1.486,00	1.537,00	rechts	Straßburg Ost
L3105	64190690	64190640	1.547,00	1.573,00	links	Straßburg Ost
L3105	64190690	64190640	2.905,00	2.951,00	links	Wald-Michelbach Abzw. Binzig
L3105	64190690	64190640	2.941,00	2.970,00	rechts	Wald-Michelbach Abzw. Binzig

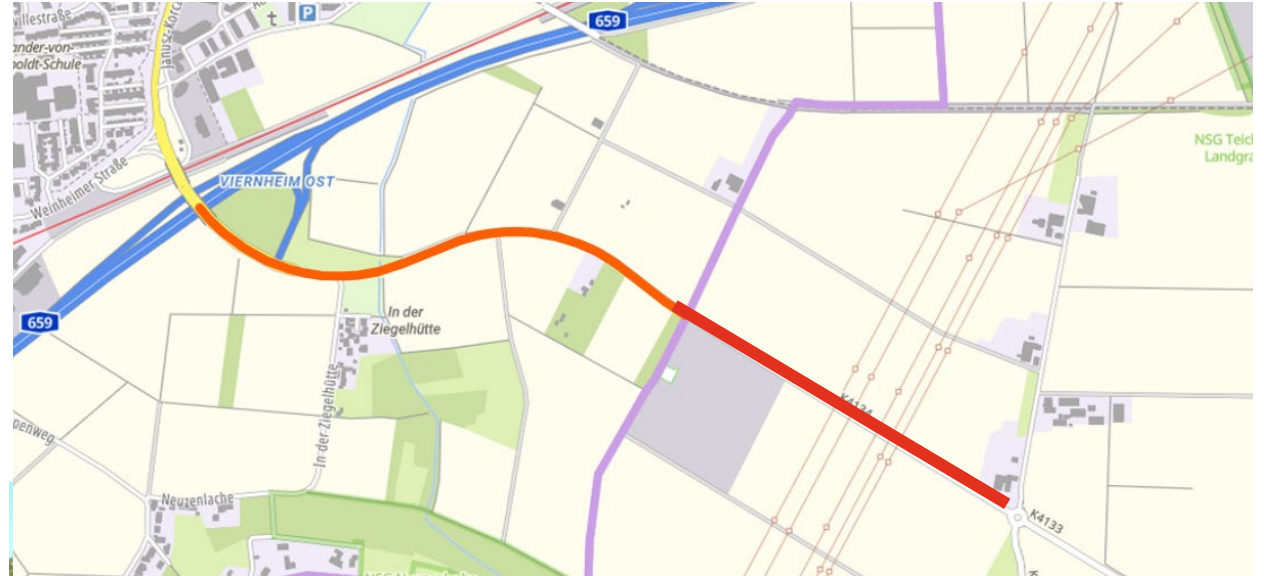
Bauprogramm 2025 Landkreis Bergstraße

HESSEN



L 3111 Verbreiterung und Neubau Radweg Viernheim – Landesgrenze - Muckensturm (bereits im Bau)

- **Maßnahmenart**
Neubau Radweg, Verbreiterung des Radweges im Bereich der Rampen
- **Länge**
rund 2,000 Kilometer
- **Verkehrsführung während der Bauzeit**
Halbseitige Sperrungen mit Einbahnregelung
- **Baubeginn**
Seit November 2024
- **Bauende**
Vsl. August 2025



Bauprogramm 2025 Landkreis Bergstraße

HESSEN



L 3120 Felshangssicherung Heppenheim – Juhöhe (bereits im Bau)

- **Maßnahmenart**
Felshangssicherung
- **Länge**
0,100 Kilometer
- **Verkehrsführung während der Bauzeit**
Halbseitige Sperrung mit LSA
- **Baubeginn**
Seit Februar 2025
- **Bauende**
März 2025



Bauprogramm 2025 Landkreis Bergstraße

HESSEN



L 3257 Gorxheimertal/Trösel – Unter-Abtsteinach (incl. OD Unter-Abtsteinach)

- **Maßnahmenart**
Deckenerneuerung / Neue Schutzplanken
- **Länge**
3,1 Kilometer
- **Verkehrsführung während der Bauzeit**
Abschnittsweise Vollsperrung
- **Baubeginn**
Vsl. Juli 2025
- **Bauende**
Vsl. Oktober 2025



Bauprogramm 2025 Landkreis Bergstraße



L 3408 Birkenau – Birkenau/Reisen (incl. OD Birkenau – ab Abzweig K 11)

- **Maßnahmenart**
Grundhafte Erneuerung
- **Länge**
2,290 Kilometer
- **Verkehrsführung während der Bauzeit**
Abschnittsweise Vollsperrung
- **Baubeginn**
Vsl. September 2025
- **Bauende**
Vsl. Frühjahr 2028



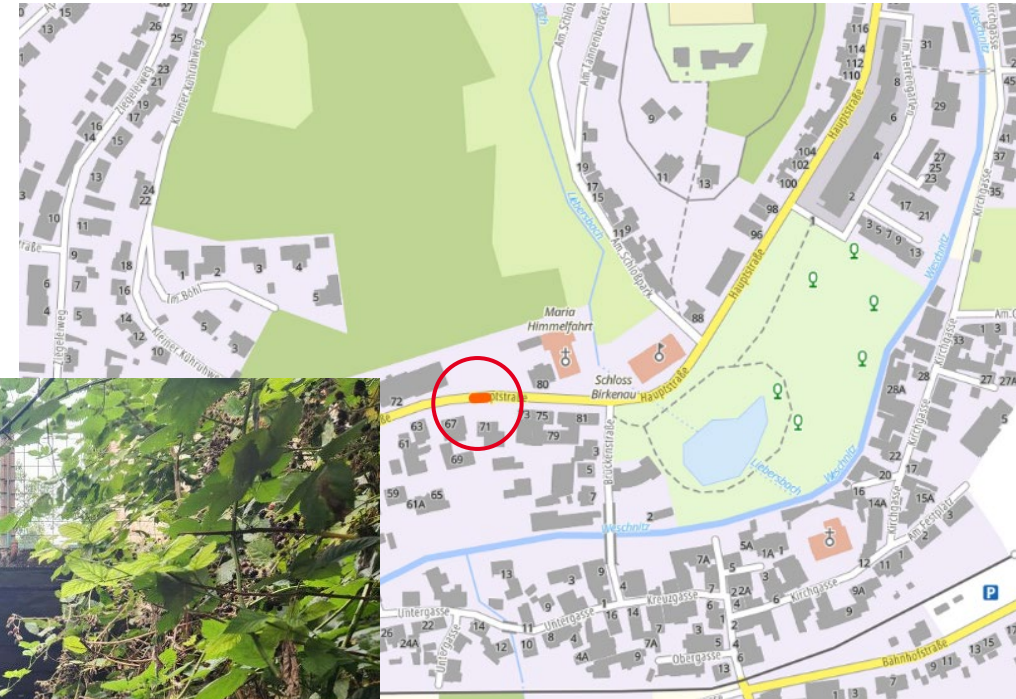
Bauprogramm 2025 Landkreis Bergstraße

HESSEN



L 3408 Unterführung Liebersbach in Birkenau

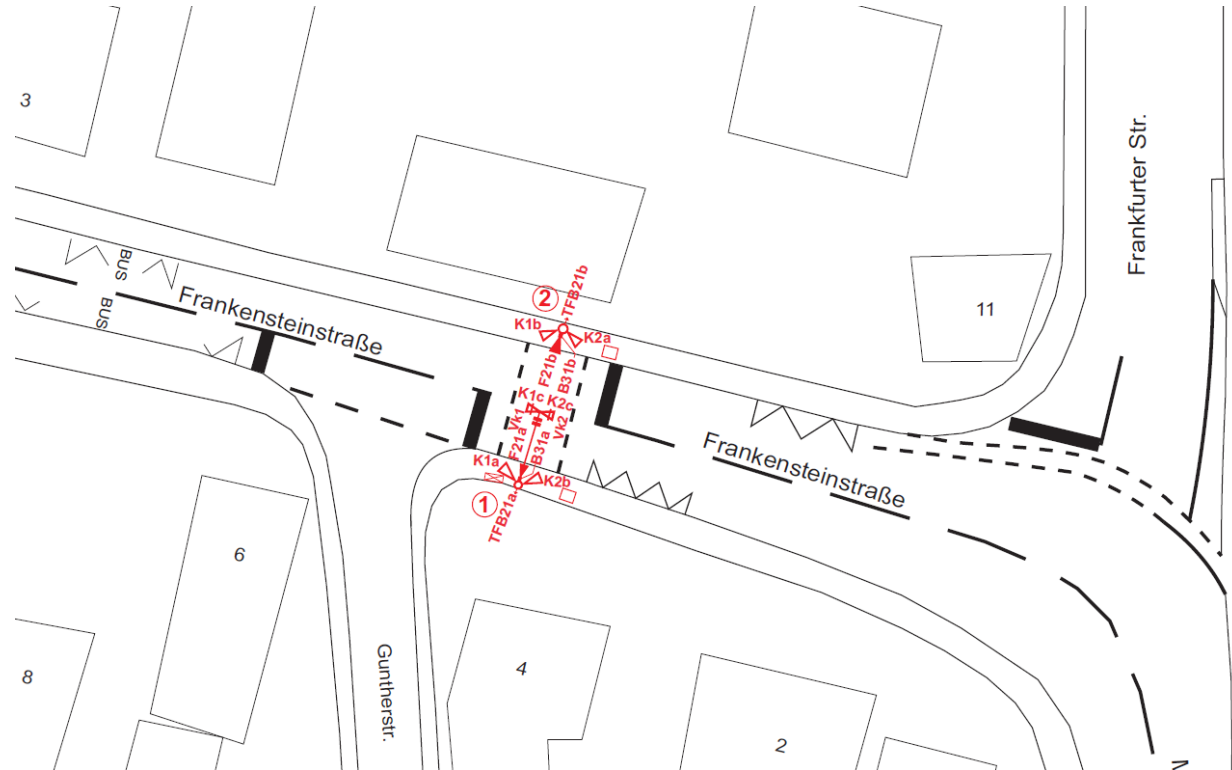
- **Maßnahmenart**
Bauwerkserneuerung
- **Länge**
0,006 Kilometer
- **Verkehrsführung während der Bauzeit**
Halbseitige Sperrung mit LSA
- **Baubeginn**
Vsl. Herbst 2025
- **Bauende**
Vsl. Herbst 2026





L 3411 Frankensteiner Straße Bobstadt

- **Maßnahmenart**
Neubau einer Fußgängerschutzanlage
- **Baubeginn**
vsl. August 2025
- **Bauende**
vsl. Oktober 2025





... Fragen zu den Projekten?



Baumaßnahmen Kreisstraßen 2025



Bauprogramm 2025 Landkreis Bergstraße

Übersicht Kreismaßnahmen 2025

- **K 12 Radweg Mörlenbach/Ober-Mumbach – Birkenau/Reisen**
Neubau Radweg
- **K 24 Fürth/Fahrenbach – Fürth (bis B 38)**
Deckenerneuerung
- **K 25 Ortsdurchfahrt Fürth (ab B 38) – Bahnhofstraße**
Grundhafte Erneuerung
- **K 36 Ortsdurchfahrt Neckarsteinach/Darsberg und freie Strecke bis Grein**
Deckenerneuerung
- **K 38 Wehrbrücke über den Neckar bei Hirschhorn (bereits im Bau)**
Bauwerksinstandsetzung
- **K 55 Ortsdurchfahrt Lindenfels/Glattbach**
Deckenerneuerung
- **K 59 ab Abzweig L 3120 – OD Erbach (bereits im Bau)**
Grundhafte Erneuerung



Bauprogramm 2025 Landkreis Bergstraße



K 12 Radweg Mörlenbach/Ober-Mumbach – Birkenau/Reisen

- **Maßnahmenart**
Neubau
- **Länge**
1,460 Kilometer
- **Verkehrsführung während der Bauzeit**
teilweise halbseitige Sperrung der K 12
- **Baubeginn**
Vsl. September 2025
- **Bauende**
Vsl. Mai 2026



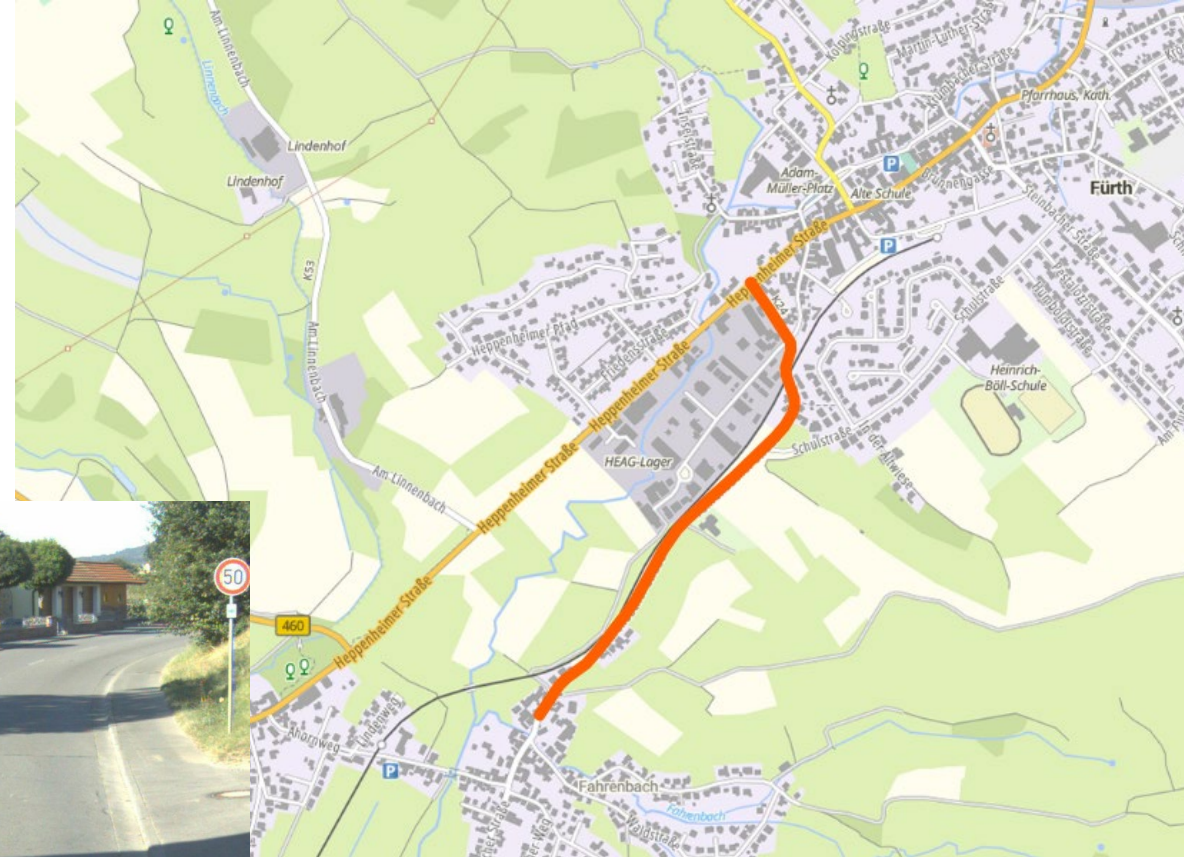
Bauprogramm 2025 Landkreis Bergstraße

HESEN



K 24 Fürth/Fahrenbach – Fürth (bis B 38)

- **Maßnahmenart**
Deckenerneuerung
- **Länge**
1,180 Kilometer
- **Verkehrsführung während der Bauzeit**
Abschnittsweise Vollsperrung
- **Baubeginn**
Vsl. Juni 2025
- **Bauende**
Vsl. November 2025



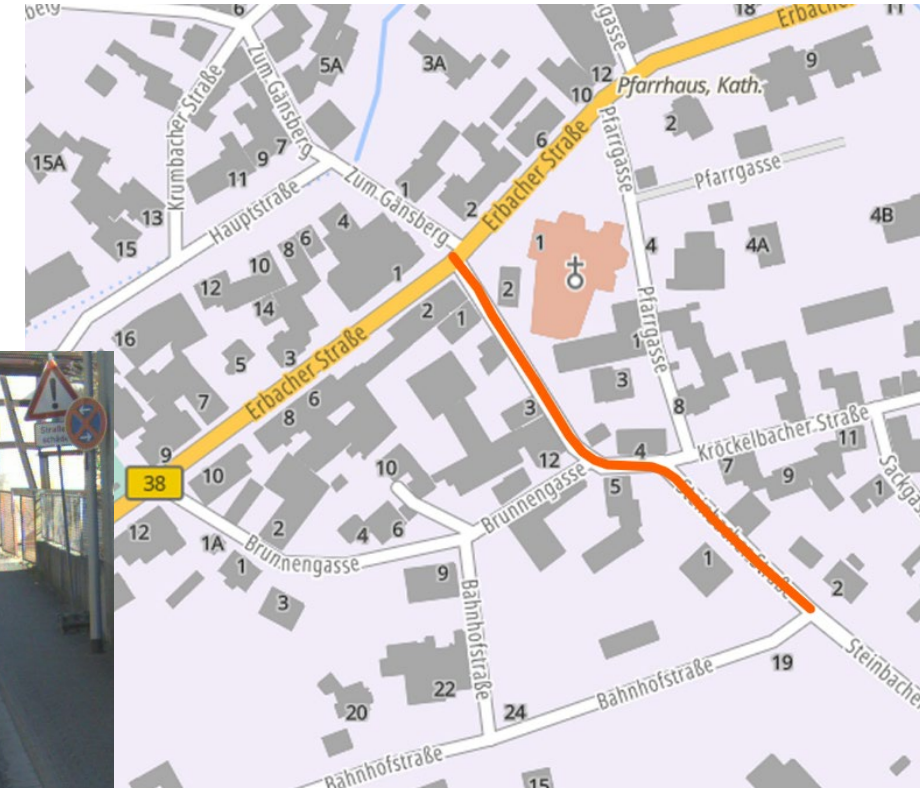
Bauprogramm 2025 Landkreis Bergstraße

HESSEN



K 25 Ortsdurchfahrt Fürth (ab B 38) – Bahnhofstraße

- **Maßnahmenart**
Grundhafte Erneuerung
- **Länge**
0,185 Kilometer
- **Verkehrsführung während der Bauzeit**
Abschnittsweise Vollsperrung
- **Baubeginn**
Vsl. September 2025
- **Bauende**
Vsl. Dezember 2025

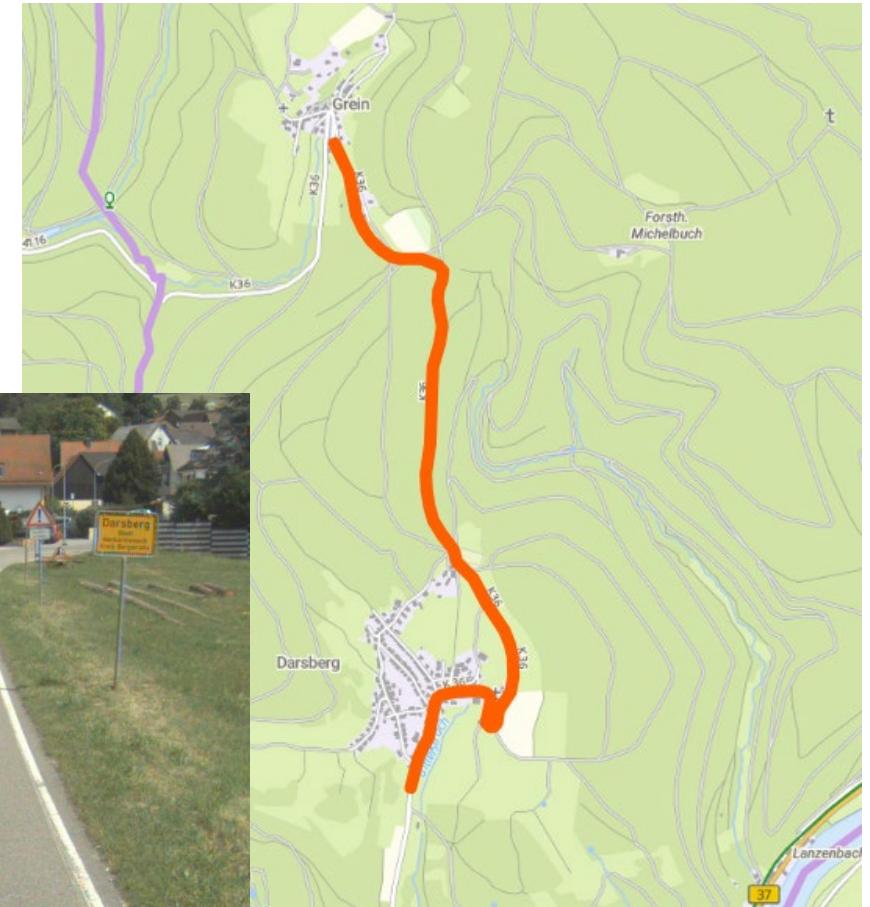


Bauprogramm 2025 Landkreis Bergstraße



K 36 Ortsdurchfahrt Neckarsteinach/Darsberg und freie Strecke bis Grein

- **Maßnahmenart**
Grundhafte Erneuerung
- **Länge**
3,415 Kilometer
- **Verkehrsführung während der Bauzeit**
Abschnittsweise Vollsperrung
- **Baubeginn**
März 2025
- **Bauende**
Vsl. Juli 2025



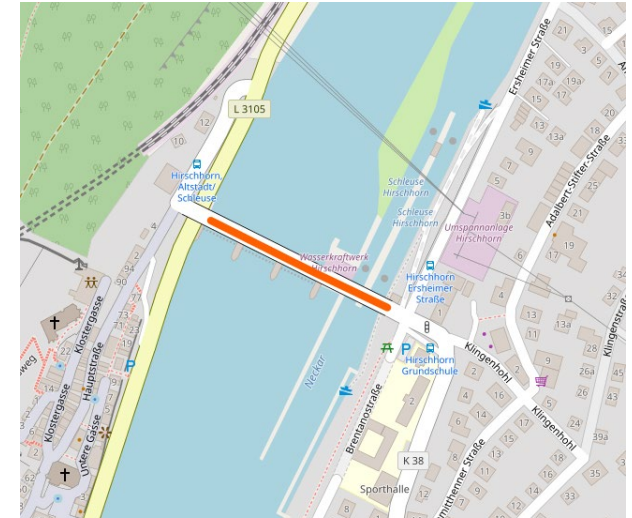
Bauprogramm 2025 Landkreis Bergstraße

HESSEN



K 38 Wehrbrücke über den Neckar bei Hirschhorn (bereits im Bau)

- **Maßnahmenart**
Bauwerksinstandsetzung
- **Länge**
0,164 Kilometer
- **Verkehrsführung während der Bauzeit**
Derzeit Vollsperrung
- **Baubeginn**
Seit Oktober 2020
- **Bauende**
Vsl. 2. Quartal 2026



Bauprogramm 2025 Landkreis Bergstraße

HESEN



K 55 Ortsdurchfahrt Lindenfels/Glattbach

- **Maßnahmenart**
Deckenerneuerung
- **Länge**
0,500 Kilometer
- **Verkehrsführung während der Bauzeit**
Abschnittsweise Vollsperrung
- **Baubeginn**
Vsl. Juli 2025
- **Bauende**
Vsl. September 2025



Bauprogramm 2025 Landkreis Bergstraße

HESSEN



K 59 ab Abzweig L 3120 – OD Erbach (bereits im Bau)

■ Maßnahmenart

Grundhafte Erneuerung,
Erneuerung Kanal und
Wasserleitung + Bushaltestellen

■ Länge

0,703 Kilometer

■ Verkehrsführung während der Bauzeit

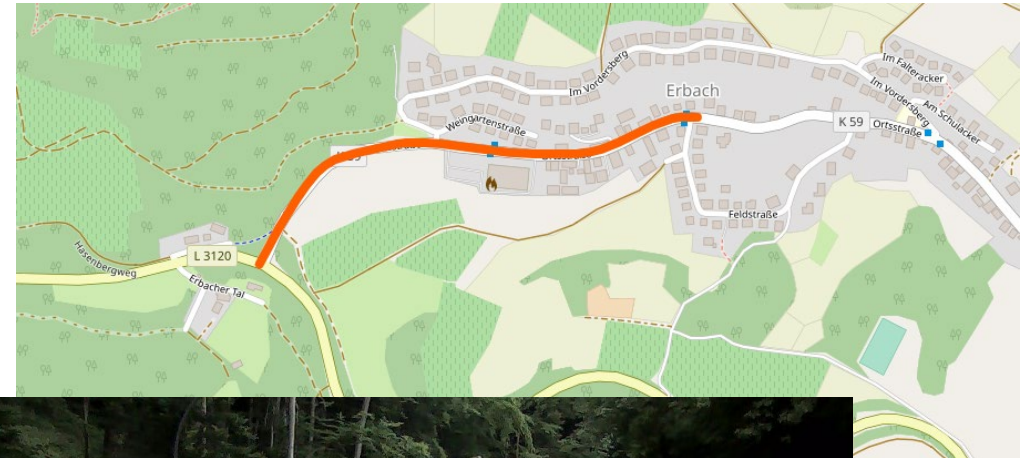
Abschnittsweise Vollsperrung

■ Baubeginn

Seit Februar 2024

■ Bauende

Vsl. August 2025

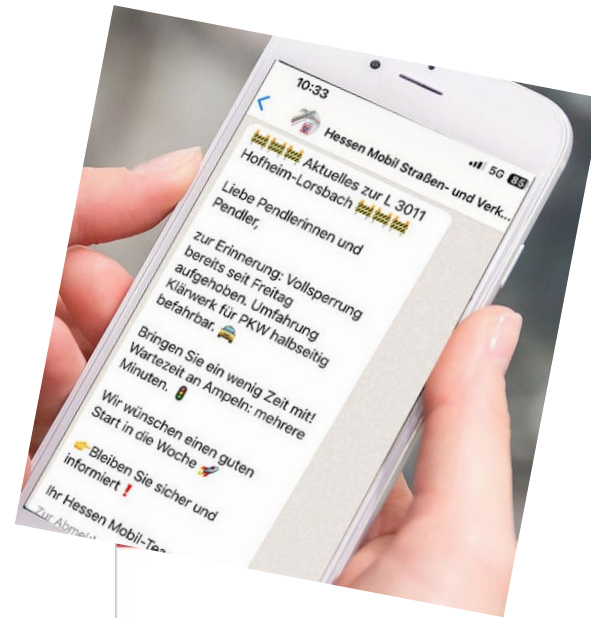




... Fragen zu den Projekten?

Digitalisierung: Baustellen-Infos per WhatsApp – jetzt hessenweit

- Aktuelle Infos zu Baustellen und Umleitungen zielgerichtet aufs Smartphone
- schnelle Reaktion bei relevanten Updates – mehr Service für die Öffentlichkeit!
- Ausgewählte Maßnahmen mit starker Beeinträchtigung des Verkehrs, der Anwohner, des Gewerbes
- Anmeldung unter:
<https://mobil.hessen.de/whatsapp>



Jetzt aktuelle Infos über Whatsapp

B 460 Heppenheim Stadtbachverdolung

Machen Sie mit bei unserem Pilotprojekt „Digitale Kommunikation“ für Bürgerinnen und Bürger
Weitere Infos unter:
mobil.hessen.de/whatsapp

Bauprogramm 2025 Landkreis Bergstraße

HESSEN



Ansprechpartner/innen Hessen Mobil Südhessen

Dezernat Planung und Bau

Organisationseinheit	Vor- / Nachname	Telefon	E-Mail
Dezernat Planung und Bau	Markus Schmitt	06151/3306 3000	Markus.schmitt@mobil.hessen.de
Fachdezernat Bau	Arno Krämer	06252/5910 2300	Arno.kraemer@mobil.hessen.de

Regionalbüro Südhessen - Presse- und Öffentlichkeitsarbeit

Organisationseinheit	Vor- / Nachname	Telefon	E-Mail
Pressekontakt	Jochen Vogel	06252/5910 2100	Jochen.vogel@mobil.hessen.de
Pressekontakt	Dunja Fioriti	06252/5910 2102	Dunja.Fioriti@mobil.hessen.de
Pressekontakt	Anna-Lena Lumpp	06252/5910 2103	Anna-lena.lumpp@mobil.hessen.de
Pressekontakt	Heike Weber	06252/5910 2101	Heike.weber@mobil.hessen.de



Danke!
Noch Fragen?

